



**DEPARTEMENT  
BAU, VERKEHR UND UMWELT**

# **Raum Baden: Entwicklungen in der Raum- und Verkehrsplanung**

**Politik trifft Wirtschaft, 29. Januar 2019**

**Stephan Attiger**

**Vorsteher Departement Bau, Verkehr und Umwelt**

**21. Januar 2019**

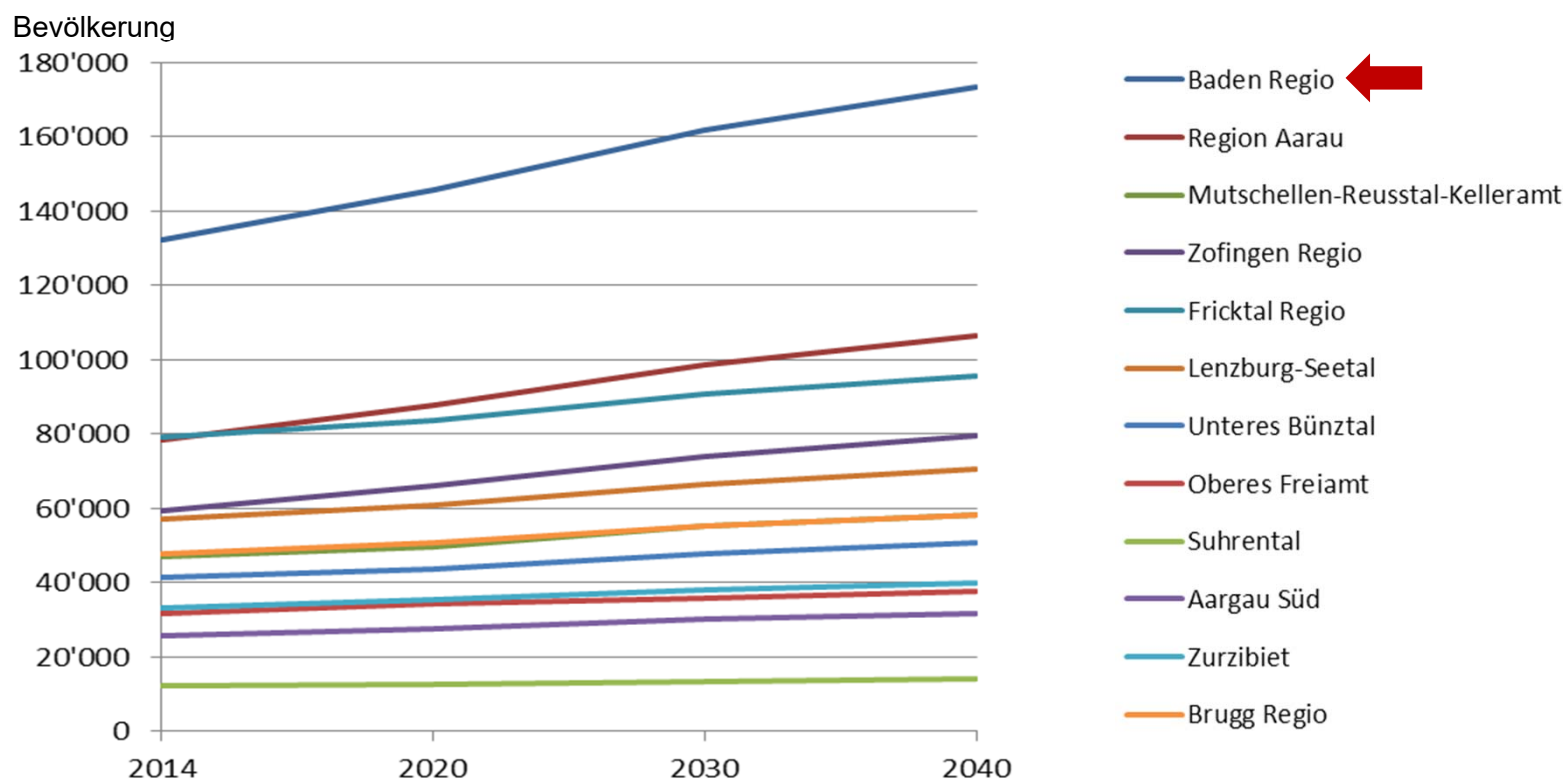
# Inhalt

- > Standortqualität begünstigt Wachstum
- > Koordinierte Siedlungsentwicklung; Wohnschwerpunkte
- > Wirtschaftliche Entwicklungsschwerpunkte
- > Herausforderungen / Kantonale Strategien
- > Planungsschwerpunkte Verkehr
- > Fazit

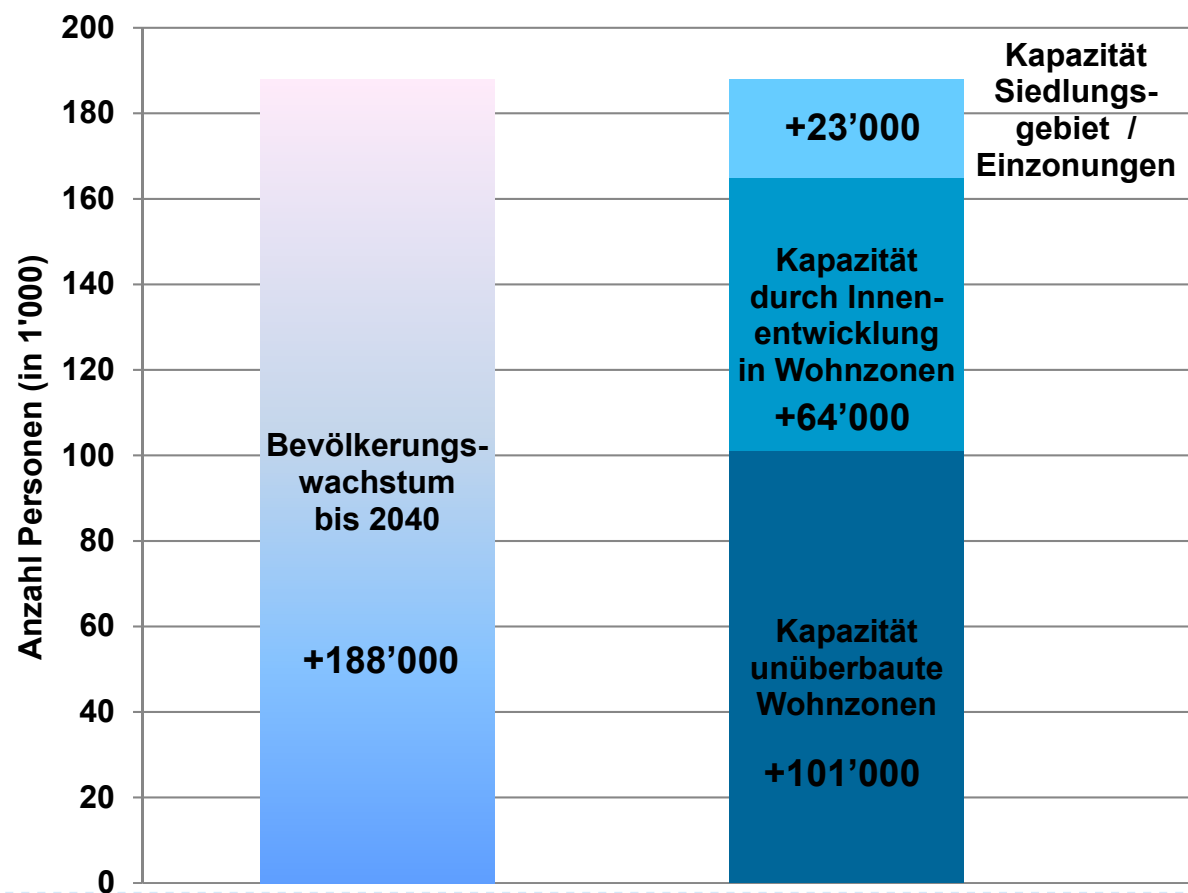
# Standortqualität begünstigt Wachstum

# Bevölkerungsentwicklung 2014 bis 2040

## nach Regionen

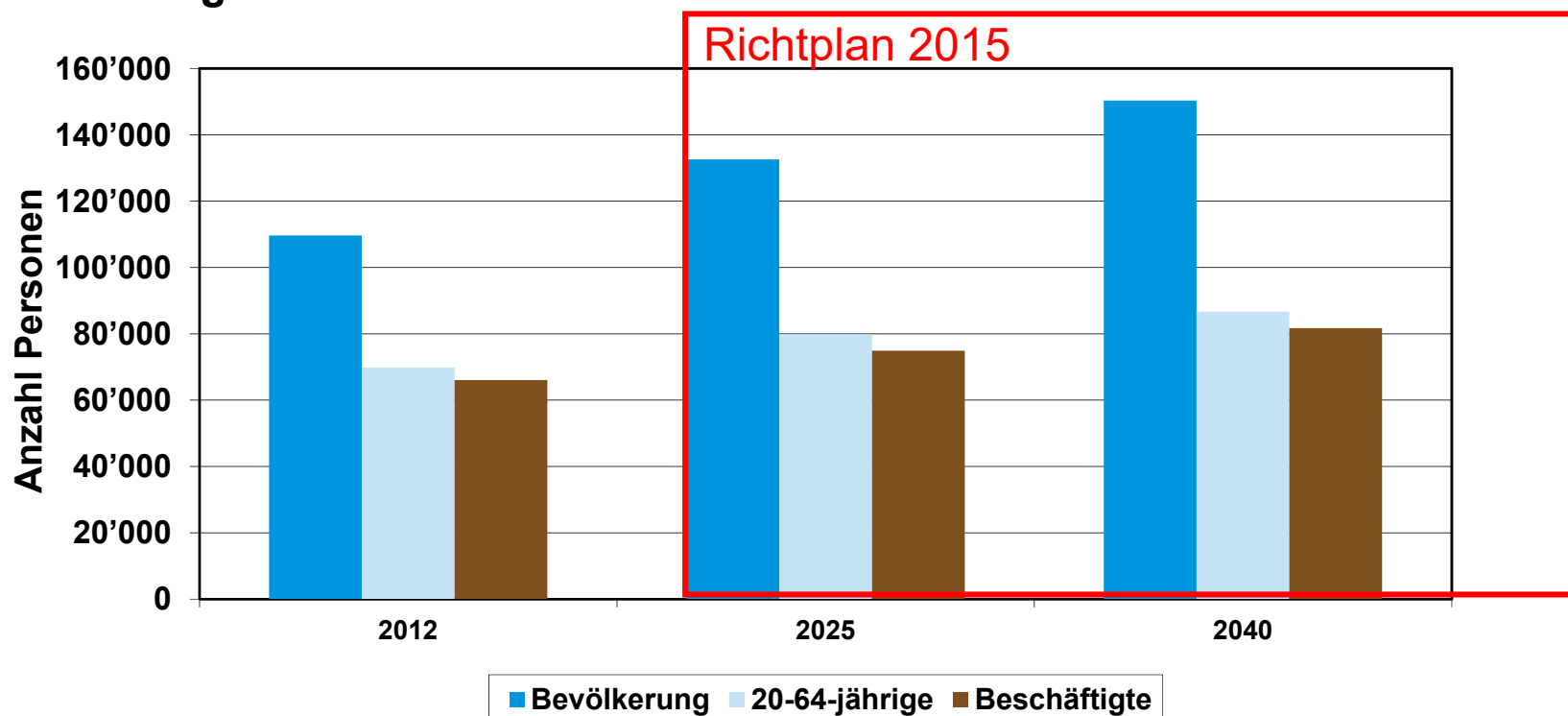


# Bevölkerungswachstum bis 2040 – Kapazitäten



# Bevölkerungs- und Beschäftigtenentwicklung

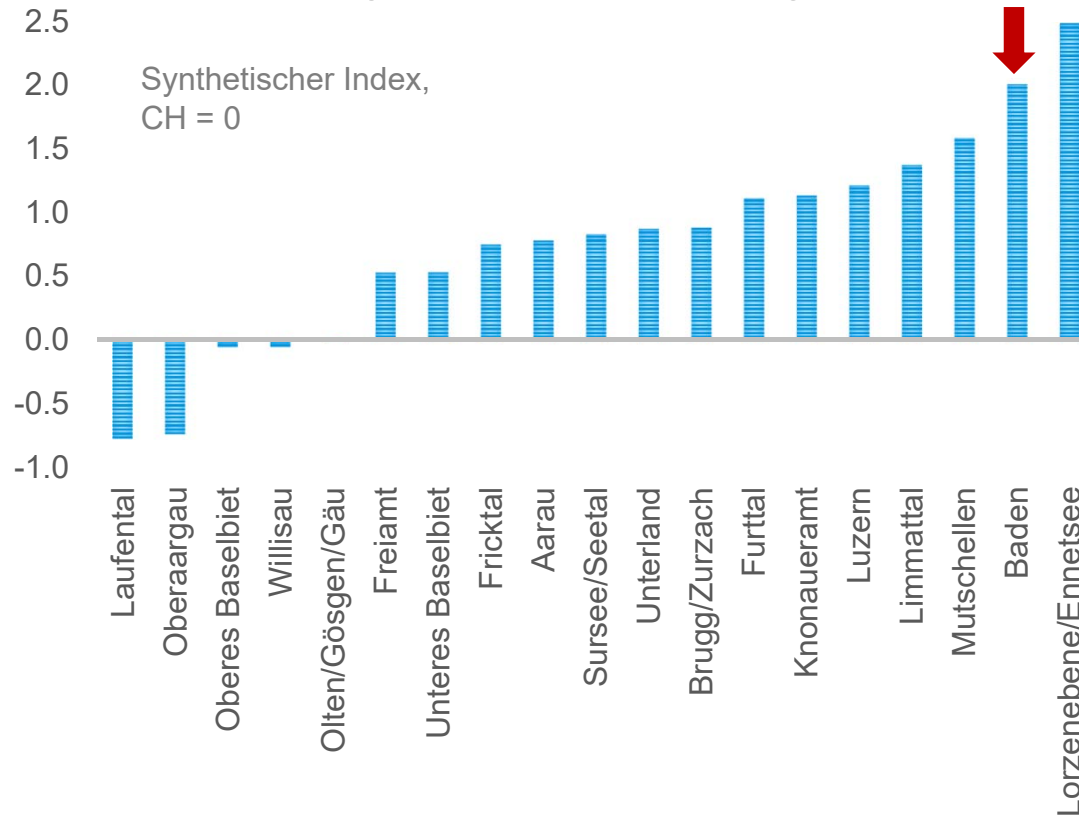
## Baden Regio



Annahme für die Hochrechnung: konstante Relation Beschäftigter zu 20- bis-64-Jährigen pro Gemeinde per 2011  
Annahme für die Hochrechnung: eine Wachstumsrate pro Gemeinde im gleichen Raumtyp (Stand 2012)

# Überdurchschnittliche Standortqualität

Standortqualität ausgewählter Wirtschaftsregionen, 2016



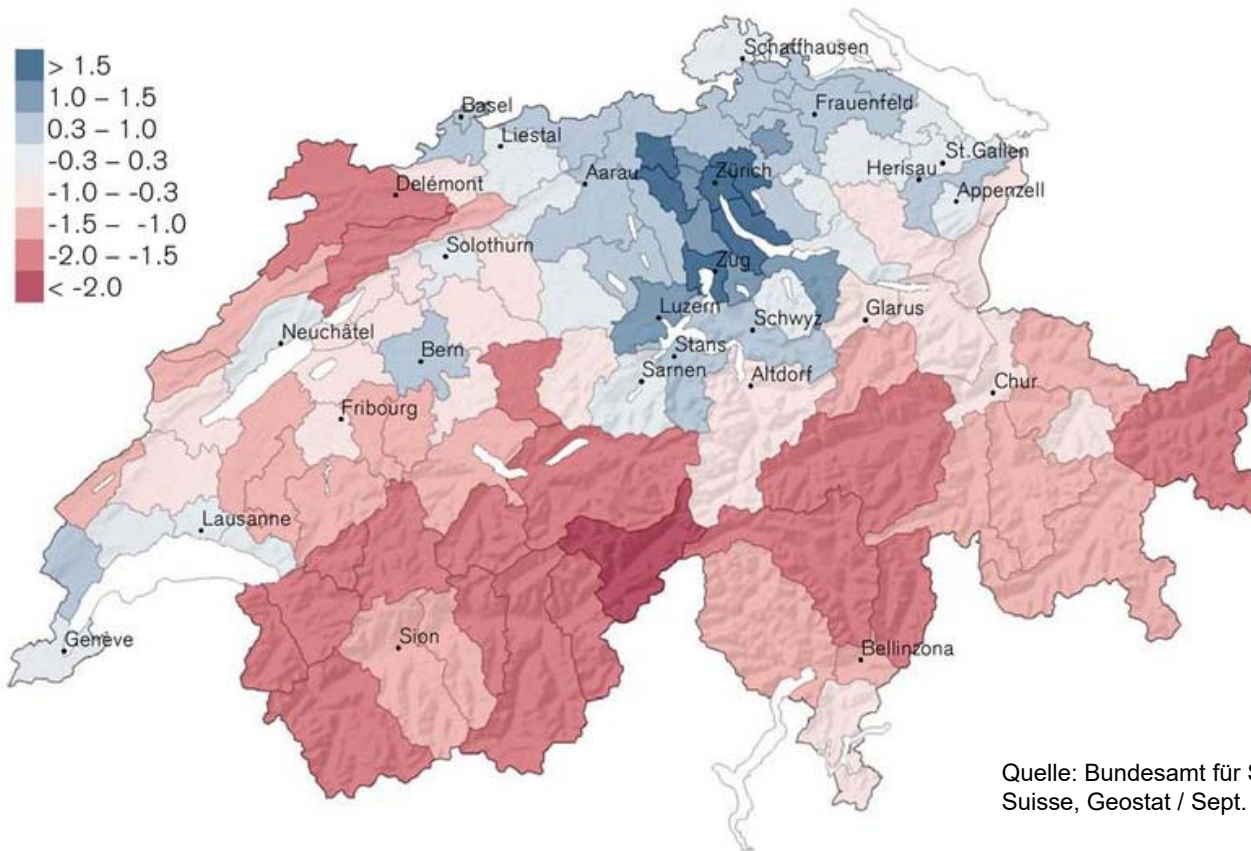
Standortqualität Baden

Komponenten im Detail



Quelle: Credit Suisse Economic Research, Standortqualität 2016

# Standortqualität der Wirtschaftsregionen, 2017



Quelle: Bundesamt für Statistik, Credit Suisse, Geostat / Sept. 2017



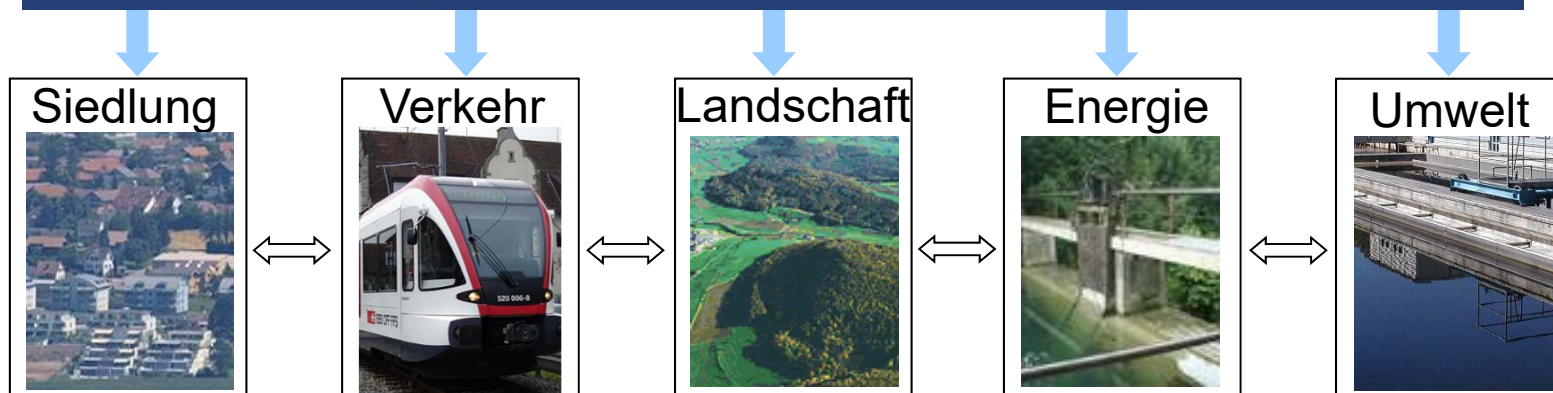
**Koordinierte Siedlungsentwicklung**

**Wohnschwerpunkte**

# Kantonaler Richtplan koordiniert



## Richtplan



# Bevölkerungswachstum – Innenentwicklung

- > Um das erwartete Bevölkerungswachstum zu bewältigen, müssen wir verdichten  
→ wir wohnen künftig näher zusammen
- > Die Konflikte nehmen zu, bspw.:
  - Denkmalpflege
  - Ortsbild
  - Einpassungsparagrafen / BNO
  - Veränderungen der Quartiere



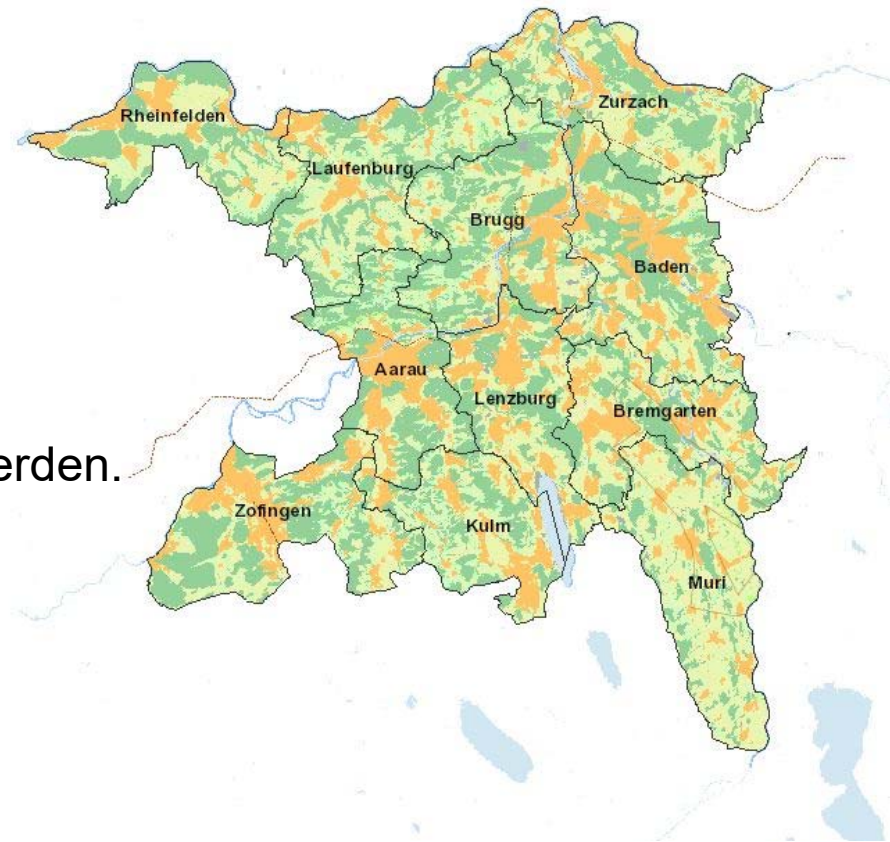
# Wohn- und Entwicklungsschwerpunkte

- Kernstädte
- Ländliche Zentren
- ▲ Wohnschwerpunkte
- ESP (kantonal)
- ESP (regional)



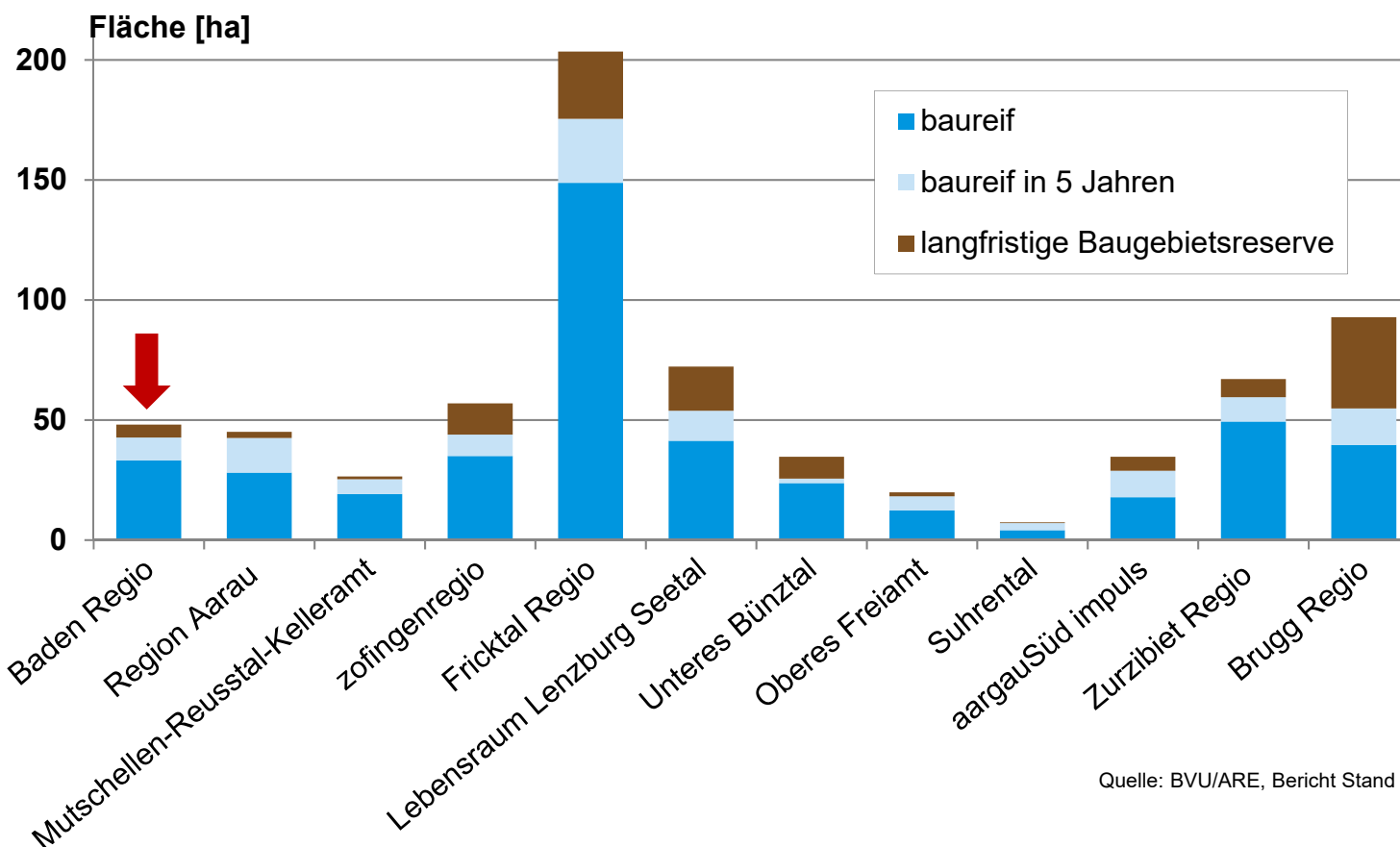
# Richtplan genehmigt inkl. Siedlungsgebiet

- > Volksabstimmung März 2013: revidiertes Raumplanungsgesetz angenommen
- > Raumplanungsgesetz umgesetzt
- > Die Zersiedelung soll gestoppt und die hochwertige Siedlungsentwicklung nach innen gefördert werden.



# Wirtschaftliche Entwicklungsschwerpunkte

# Unüberbaute Industrie- und Gewerbebezonen 2015

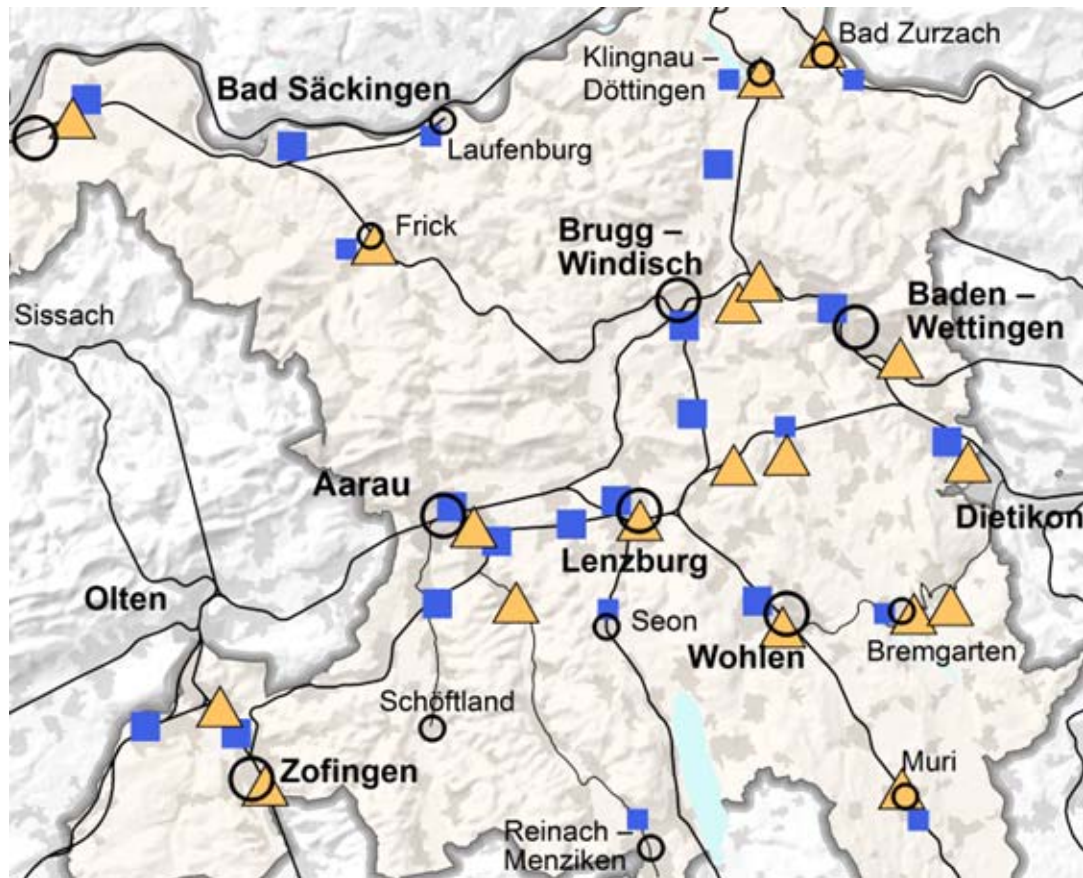


Quelle: BVU/ARE, Bericht Stand Erschliessung 2015



# Wohn- und Entwicklungsschwerpunkte

- Kernstädte
- Ländliche Zentren
- ▲ Wohnschwerpunkte
- ■ ESP (kantonal)
- ESP (regional)





# Herausforderungen

# Strategien des Kantons Aargau

# Was kann die öffentliche Hand unternehmen?

- > **Raumplanung:**  
Abstimmung Siedlung – Verkehr
- > **Mobilität:**  
z. B. Ausbau von Umsteigeanlagen  
und Veloabstellplätzen

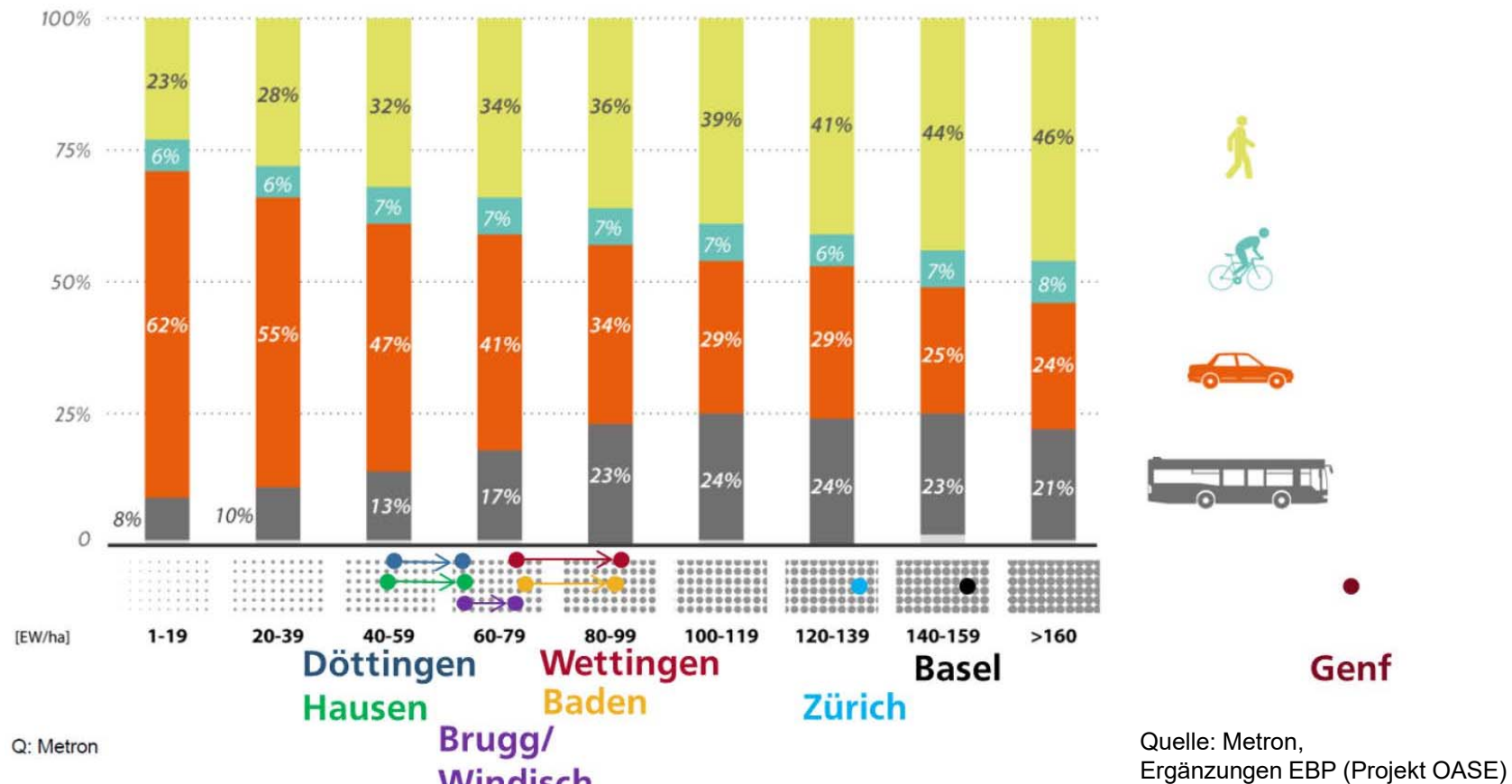


# Verkehr wächst stärker als Bevölkerung

- > Starkes Wachstum des Pendlerverkehrs, auch wegen verbessertem Angebot
- > MIV Zunahme  
ca. plus 20 % bis 2030 (Pkm CH)
- > öV Zunahme  
ca. plus 50 % bis 2030 (Pkm CH)
- > Starke Zunahme  
des Freizeitverkehrs

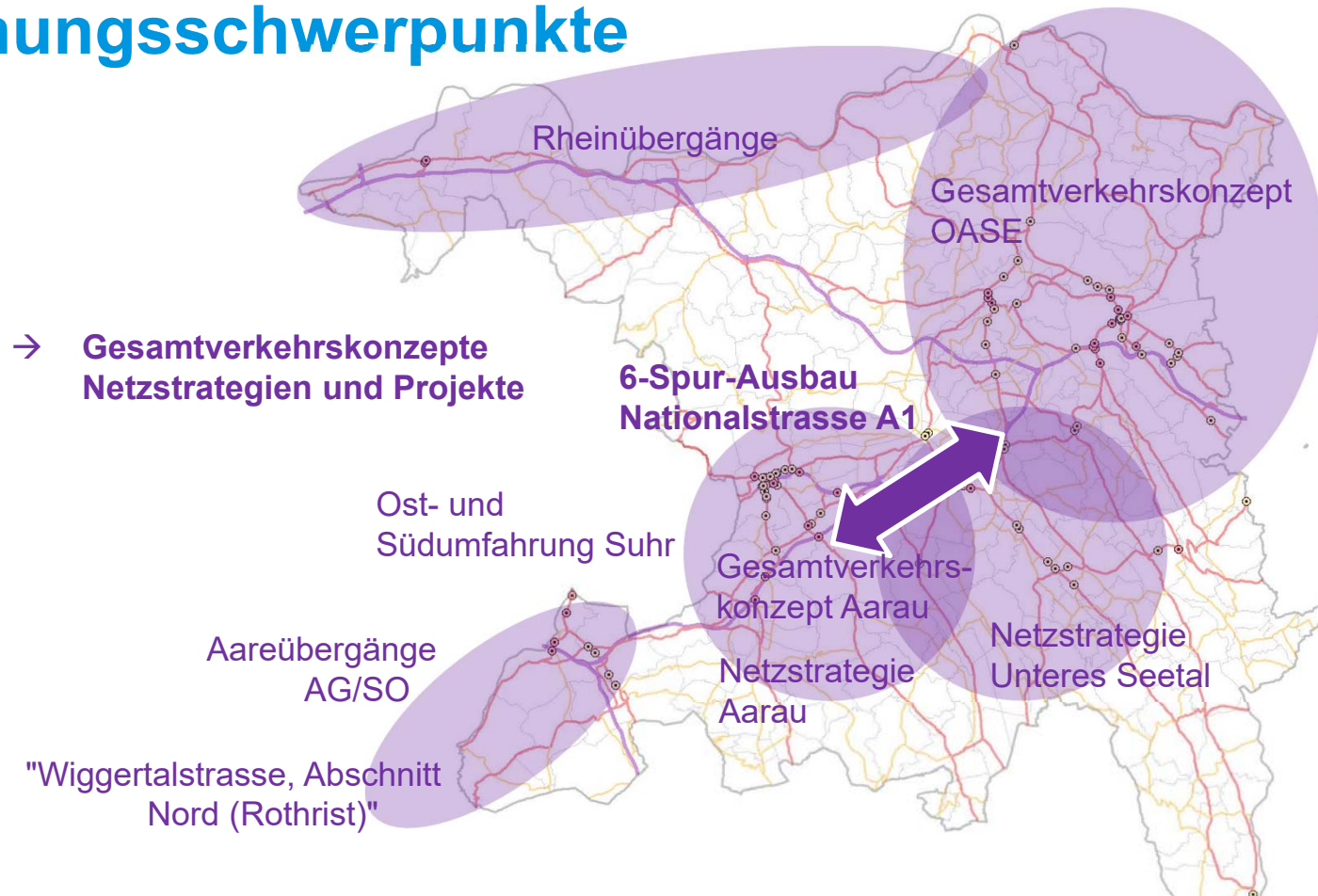


# Siedlungsdichte wirkt auf Verkehrsmittelwahl



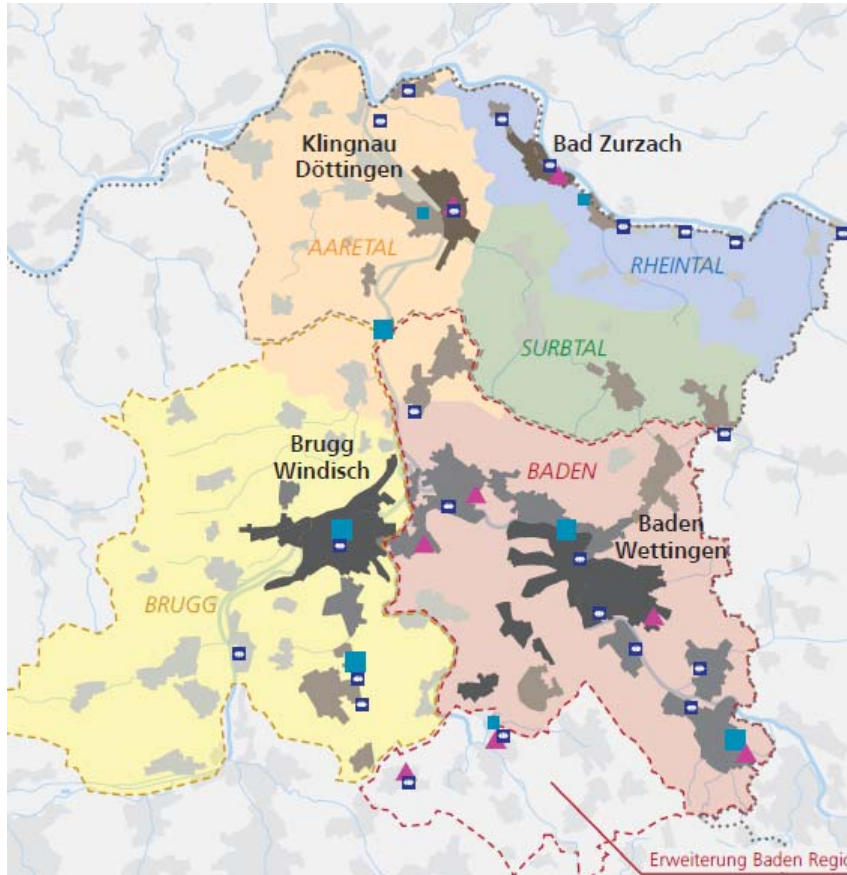
# Planungsschwerpunkte Verkehr

# Planungsschwerpunkte





# Beispiel Oase, Projektziele



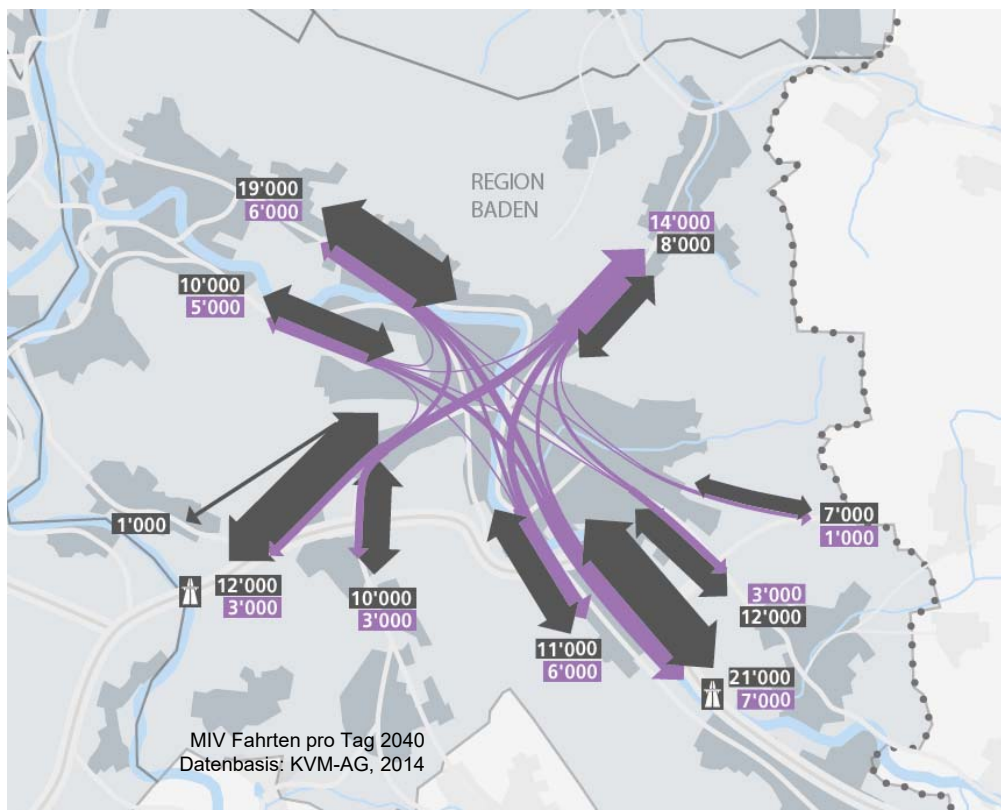
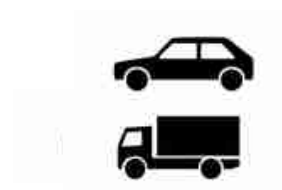
Perimeter / Ziele / Auftrag

## Oberziele



- Entlastung Baden
- Entlastung Brugg
- Anbindung Unt. Aaretal an A1/A3

# Handlungsfeld Strassennetz und Betrieb

## Zentrumsentlastungen; Analyse Baden / Wettingen



Ziel- und Quellverkehr dominiert den Durchgangsverkehr um mehr als Faktor 2; Richtung Limmattal sogar um fast Faktor 3

 Durchgangsverkehr  
 Ziel- und Quellverkehr  
Binnenverkehr nicht dargestellt



# Optionen Zentrum Baden

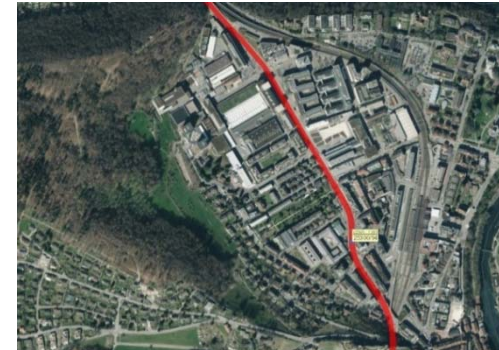
Kernumfahrung schafft Freiräume

Freiräume erlauben andere Prioritäten

- > mehr Fläche für Fuss- und Radverkehr
- > öV Bus wird zuverlässiger
- > Raum für spätere Stadtbahn oder separate Trassierung Bus

Chancen für

- > Attraktivität Gewerbe
- > Stadträumliche Entwicklung, Siedlungsentwicklung (Verdichten, Urbanisierung)



## Weiteres Vorgehen bis Festsetzung

- > **Fertigstellung Gesamtdossier**  
**OASE Richtplananpassung Festsetzung**  
für öffentliche Anhörung/Mitwirkung im Herbst 2019
- > **Vorbehalt im Raum Baden**  
Baden und Wettingen haben Vorbehalt  
gegenüber der neuen Limmatbrücke
- > **Vernehmlassungen**  
öffentliche Anhörung/Mitwirkung; Herbst 2019
- > **Beschluss Grosser Rat**  
Ziel: Festsetzung Richtplan Ende 2020

# Fazit

# Was kann der Kanton leisten?

## Die kantonale Verkehrspolitik soll ...

- > mit **Bevölkerungs- und Siedlungsentwicklung** abgestimmt sein.
- > **flexibel** auf Innovation reagieren können.
- > künftige Mobilitätsbedürfnisse von **Bevölkerung und Wirtschaft** abdecken.
- > **Erreichbarkeit** als wichtigen Standortfaktor sicherstellen.
- > funktionierendes **Gesamtverkehrssystem** sichern.
- > **Flächen** für künftige Mobilitätsbedürfnisse **frühzeitig sichern**.

